

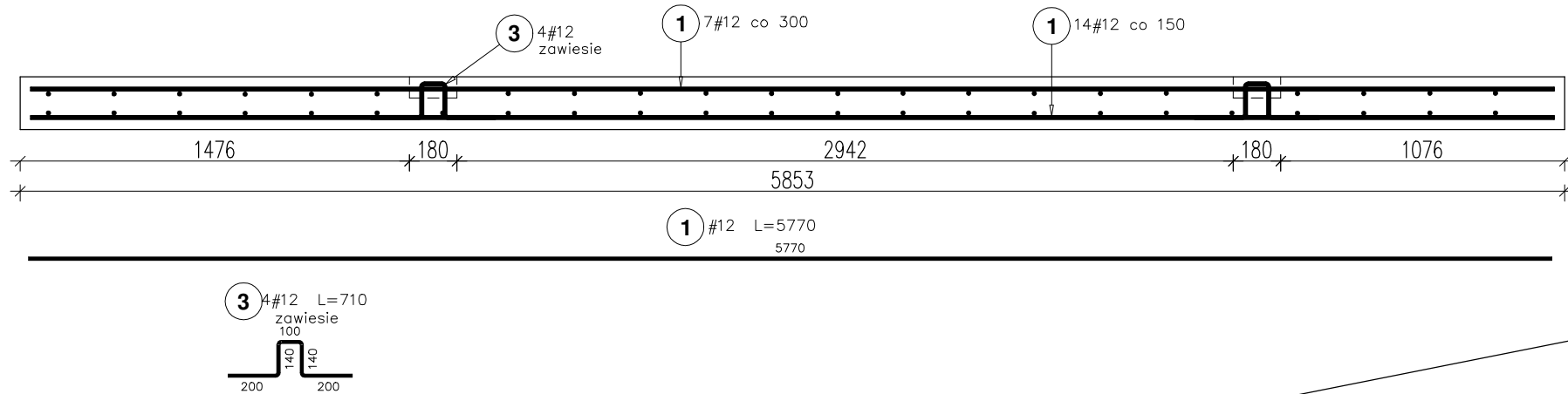
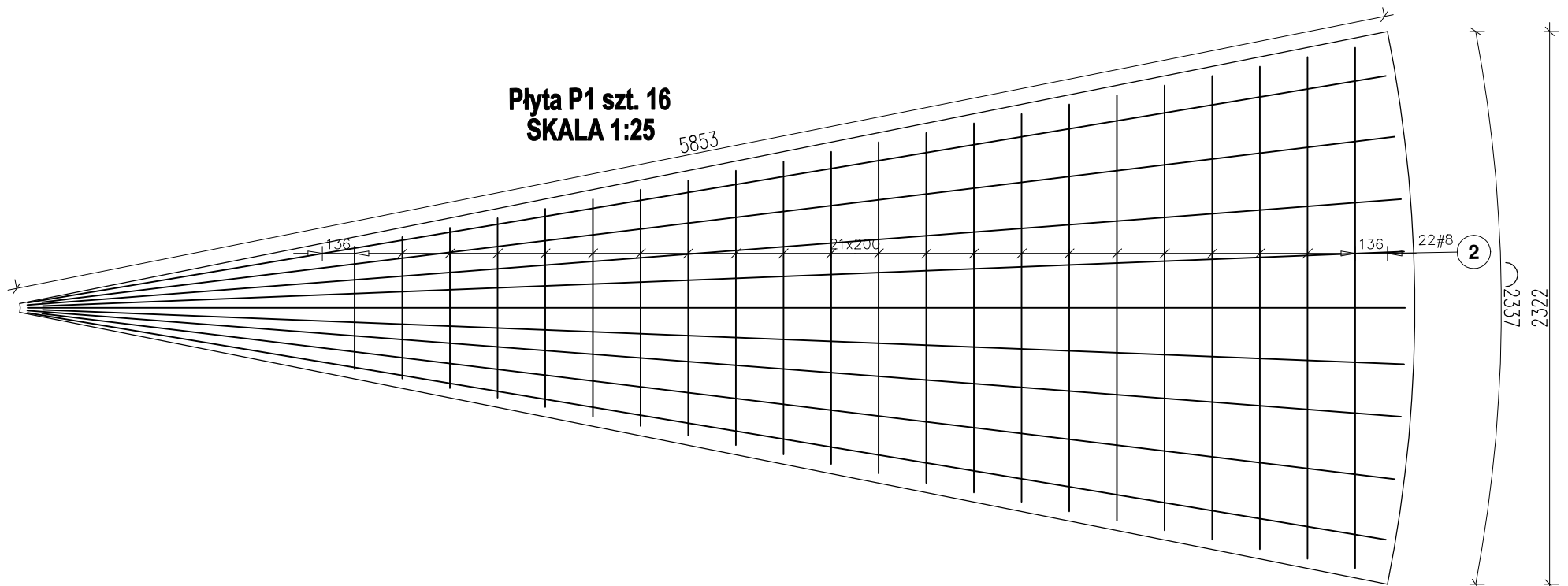
- UWAGA:
- OTWORY INSTALACYJNE WYKONAĆ WG RYSUNKÓW BRANŻOWYCH
 - PRZY OTWORACH ZBROJENIE GŁÓWNE ZAGĘŚCIĆ DOŁEM I GÓRĄ CO 7,5CM.
 - PRĘTY ZBROJENIA WCHODZĄCE W OTWORY WYCIĄĆ.
 - PRĘTY ROZDZIELCZE Ø8MM CO 30CM.

WYKONAĆ 2 szt.

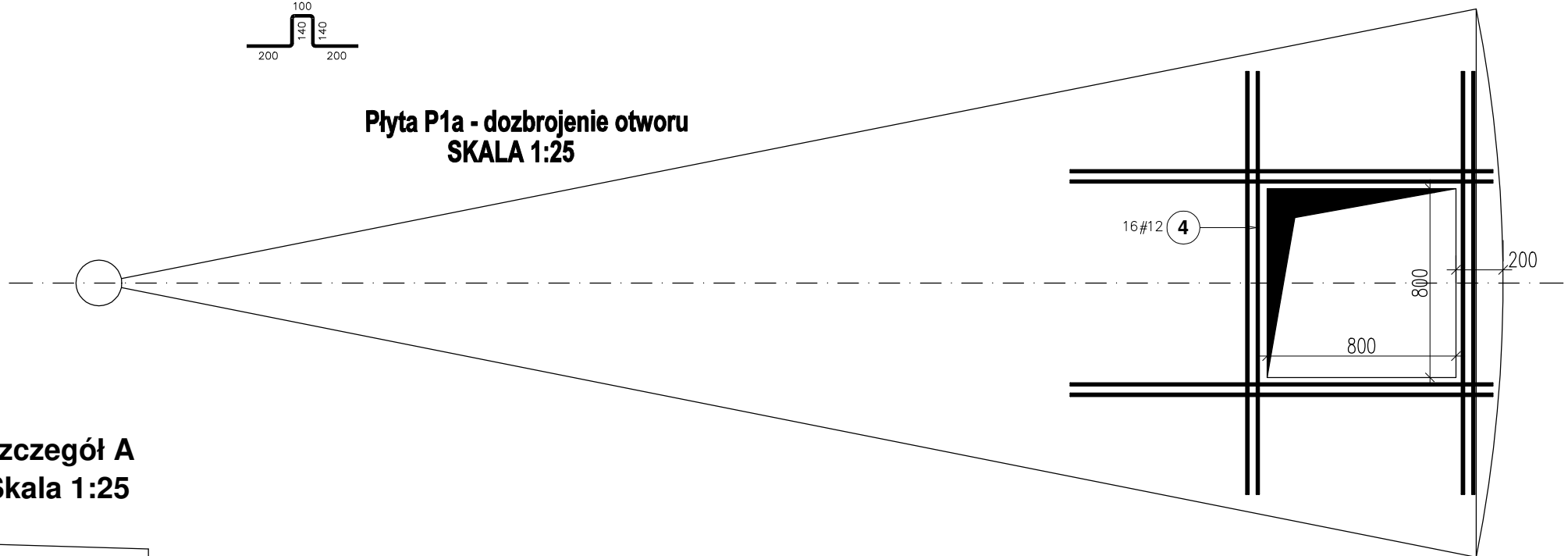
Płyta górna (nadkomorowa) - zbrojenie

płyta gr. 20cm

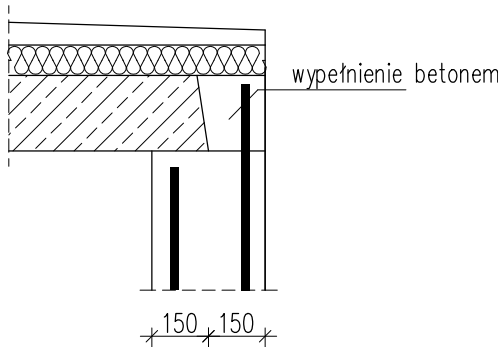
skala 1:50



Płyta P1a - dozbrojenie otworu
SKALA 1:25



Szczegół A
Skala 1:25



Poz.	Stal #	Długość (mm)	Liczba			Długość łączna (m)	
			w elementach	elementów	ogółem	A-IIIIN # 8	# 12
1	12	5770	21	16	336	938,72	
2	8	1350 *	22	16	352	475,20	
3	12	710	4	16	64	45,44	
4	12	1790	16	1	16	28,64	
Długość wg średnic (m)						475,20	1012,80
Masa 1 m pręta (kg/m)						0,40	0,89
Masa łączna wg średnic (kg)						187,70	787,37
Masa łączna wg gatunku stali (kg)						1975,07	
Ogółem (kg)						1975,07	
* Średnia długość							

Beton klasy: C30/37 (B37), F35, W8, Objętość betonu: 23m³
Otulenie zbrojenia: 30mm
Stal klasy AIIIIN-B500SP
klasa ekspozycji: XC4
klasa szczelności: 2

Inwestor: GMINA TRZEBOWNISKO 36-001 TRZEBOWNISKO 976		
Temat: „Budowa dwóch zbiorników wody pitnej, placu manewrowego, oświetlenia oraz przyłączy wodociągowych, kanalizacji deszczowej, przyłączy kan.teletechnicznej, przyłączy elektrycznych na terenie SUW Łąka, gm. Trzebownisko”		
Projektant: mgr inż. MARCIN KŁOS PDK/0157/POOK/14		Podpis:
Sprawdzający: mgr inż. Rafał SAWA PDK/0274/POOK/18		Podpis:
Branża: KONSTRUKCJA	Stadium: Projekt techniczny	
Tytuł rysunku: Płyta górna (nadkomorowa) - zbrojenie		
Skala: 1:50	Data: Grudzień 2025	Nr.rys: K-3